



Ihr Schutz für Ihr Einfamilienhaus

Die Wohngebäudeversicherung der Bayerischen.

Warum benötigen Sie eine Wohngebäudeversicherung?

Ein Haus kann schnell zu Schaden kommen. Wenn etwas passiert und anschließend alles wieder so wie vorher aussehen soll, dann wird es richtig teuer. Ohne entsprechende Absicherung sind die finanziellen Grenzen schnell überschritten oder sogar existenzbedrohend, denn für die meisten Menschen ist die eigene Immobilie die größte finanzielle Investition ihres Lebens.

Warum kann das teuer werden?

Eine Wohngebäudeversicherung schützt Sie gegen Feuer, Leitungswasser, Sturm/Hagel und vieles mehr.

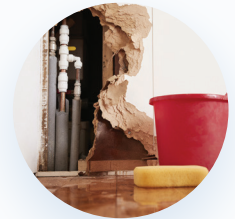
Beispiel Feuer

Durch eine versehentlich unbeaufsichtigte Kerze kommt es zu einem Hausbrand, der einen enormen Schaden an Ihrem Eigentum verursacht.



Beispiel Leitungswasser

Eine Rohrleitung leckt. Das feuchte Mauerwerk muss aufwändig trockengelegt und beschädigte Holzböden komplett entfernt und ersetzt werden.



Beispiel Sturm

Während eines Sturms reißen starke Windböen zahlreiche Dachziegel vom Gebäude. Die beschädigte Dachkonstruktion muss ersetzt werden.





Leistungen unserer Wohngebäudeversicherung für Einfamilien-, Zweifamilien-, Reihenhaus oder Doppelhaushälfte

- ✓ **Einfach und optimal abgesichert:** Ihr Heim wird nach dem Quadratmeter-Modell abgesichert. Dadurch genießen Sie nur mit der Angabe Ihrer Wohnfläche und Ausstattung umfassenden Schutz ohne Unterversicherung. Den finanziellen Schaden an Ihrem Gebäude ersetzen wir zum Neuwert.
- ✓ **Elementarschutz automatisch mitversichert:** Der Schutz vor Naturkatastrophen wie Überschwemmung, Rückstau, Erdbeben, Erdsenkung, Erdbeben, Erdbeben, Erdbeben oder Schneedruck ist automatisch mit dabei.
- ✓ **Ferienimmobilie und denkmalgeschütztes Haus absichern:** Auch für Ferienimmobilien und denkmalgeschützte Häuser bieten wir den passenden Schutz.
- ✓ **Optionaler Nachhaltigkeitsbaustein:** Für alle, denen die Umwelt wichtig ist, fördern wir zum Beispiel nachhaltige Materialien nach einem Schadenfall und übernehmen eine CO2-Kompensation nach einem Feuerschaden.

Tarifvergleich | Wohngebäudeversicherung für Einfamilienhäuser Smart, Komfort und Prestige

Tarif	Smart	Komfort	Prestige
Leistungen			
Genereller Unterversicherungsverzicht bis zu einer Schadenhöhe von...	✗	2.500 EUR	5.000 EUR
Mitversicherung grober Fahrlässigkeit bei Herbeiführung des Versicherungsfalles	✗	unbegrenzt	unbegrenzt
Grob fahrlässige Obliegenheitsverletzung	✗	✗	bis 50.000 EUR
Keine Gefahrerhöhung, wenn Objekt nicht genutzt wird bis maximal...	120 Tage	120 Tage	120 Tage
Garantien			
GDV und Arbeitskreisgarantie	✓	✓	✓
Innovationsgarantie	✓	✓	✓
Konditionsdifferenzdeckung	✓	✓	✓
Leistungsgarantie	✗	✗	250.000 EUR
Elementarschäden			
Überschwemmung, Rückstau, Erdbeben, Erdsenkung, Erdbeben, Erdbeben, Erdbeben, Lawinen, Vulkanausbruch	✓	✓	✓
Höhe der Selbstbeteiligung	SB 10 %, mind. 500 EUR max. 5.000 EUR	SB 10 %, mind. 500 EUR max. 5.000 EUR	SB 10 %, mind. 500 EUR max. 5.000 EUR
Feuer			
Feuernutzwärmeschäden	✓	✓	✓
Seng- und Schmorschäden	✗	✓	✓

Top

Top

Überspannungsschäden nach Blitzschlag	✓	✓	✓
Anprall/Absturz von Luftfahrzeugen, unbemannten Flugkörpern inkl. deren Teile/Ladung	✓	✓	✓
Rauch und Ruß	✗	✓	✓
Leitungswasser			
Ableitungsrohre außerhalb des Gebäudes/ Versicherungsgrundstücks	✗	5.000 EUR sofern Gebäude nicht älter als 30 Jahre oder Dichtig- keitsprüfung innerhalb der letzten 10 Jahre; ansonsten 1.000 EUR	unbegrenzt sofern Gebäude nicht älter als 30 Jahre oder Dichtig- keitsprüfung innerhalb der letzten 10 Jahre; ansonsten 20.000 EUR
Mitversicherung von Rohren, die sich außerhalb des Versicherungsgrundstückes befinden	✗	✓	✓
Notwendiger Austausch von Armaturen nach Rohrbruchschäden	✗	✗	1.000 EUR
Wasseraustritt aus Aquarien und Wasserbetten	✓	✓	✓
Wasseraustritt aus Schwimmbecken, Whirlpools, Wassersäulen und Zierbrunnen	✗	✓	✓
Wasseraustritt aus Regenrohren und Regenwassernutzungsanlagen	✗	✓	✓
Wasseraustritt aus verfliesen Duschbereich	✓	✓	✓
Sonstige versicherte Gefahren			
Innere Unruhen, Streik, Aussperrung	✗	✓	✓
Fahrzeuganprall und Überschalldruckwellen	✓	✓	✓
Diebstahl von außen angebrachten Sachen	✗	✗	5.000 EUR
Böswillige Beschädigung/Vandalismus	✗	10.000 EUR	unbegrenzt
Mitversicherte Sachen			
Übliche Nebengebäude, wie z. B. Gewächs-/ Gerätehäuser, Sauna, Schwimmhalle, insgesamt	bis 50 m ²	bis 50 m ²	bis 50 m ²
Photovoltaikanlagen, Solaranlagen mit allen Rohren des Solarheizkreislaufes, Wärmepumpen	✓	✓	✓
Versicherte Kosten			
Kosten (z. B. Aufräum- und Abbruchkosten etc.)	50.000 EUR	1 Mio.	unbegrenzt
Beschädigung versicherter Sachen nach einem Einbruch	✗	10.000 EUR	unbegrenzt
Hotelunterbringungskosten	✗	200 Tage à 100 EUR	12 Monate 150 EUR
Rückreisekosten aus Urlaubs-/Dienstreise	✗	5.000 EUR	10.000 EUR
Wiederherstellung gärtnerischer Anlagen	✗	✗	unbegrenzt
In das Gebäude eindringende Witterungs- niederschläge (Regen, Schnee usw.)	✗	✗	5.000 EUR
Beseitigung von Spechtschlägen	✗	✗	5.000 EUR
Beseitigung von Wespen-, Hornissen-, Bienenestern	✗	✗	5.000 EUR

Top

Top

Neueinstellung von Antennen, die z. B. durch Sturm verstellt wurden	✗	✗	500 EUR
Beseitigung von umgestürzten/abgeknickten Bäumen	✗	✗	unbegrenzt
Durch Mietnomaden/Messies verursachte Kosten für Reinigung, Aufräumen und Schädlingsbekämpfung	✗	✗	10.000 EUR

Zusatzbausteine | Wohngebäudeversicherung für Einfamilienhäuser Smart, Komfort und Prestige

Tarif	Smart	Komfort	Prestige
Baustein Unbenannte-Gefahren-Deckung Gebäude und Grundstück			
Unvorhergesehene Beschädigung und Zerstörung des Gebäudes und der Grundstücksbestandteile;	✗	✗	SB 250,-
inklusive: Marktgarantie	✗	✗	max. 250.000,-
Baustein Unbenannte-Gefahren-Deckung Anlagen erneuerbarer Energien			
Unvorhergesehene Beschädigung und Zerstörung von Anlagen der erneuerbaren Energien	SB 250 EUR	SB 250 EUR	SB 250 EUR
Baustein Unbenannte-Gefahren-Deckung Anlagen der Haustechnik			
Unvorhergesehene Beschädigung und Zerstörung von Anlagen der Haustechnik	SB 250 EUR	SB 250 EUR	SB 250 EUR
Baustein „Nachhaltigkeit“			
Mehrleistung für nachhaltigen Schadenersatz oder energieeffizienteren Schadenersatz	25 %, max. 50.000 EUR	25 %, max. 50.000 EUR	25 %, max. 50.000 EUR
Beratungskosten für nachhaltige Technologie	500 EUR	500 EUR	500 EUR
Klimafreundliche CO2 - Kompensation bei einem Feuerschaden	✓	✓	✓

Wichtiger Hinweis:

Die Darstellung wurde zur besseren Verständlichkeit vereinfacht. Der genaue Versicherungsumfang ergibt sich aus den jeweiligen Versicherungsbedingungen. Der beschriebene Versicherungsschutz gilt nur dann, sofern die jeweilige Versicherungsart auch angeboten wird.